

学会後援の講習会開催に関する申請書

日本内視鏡外科学会

理事長 坂井 義治 殿

今般、下記の要領で講習会を開催したく鋭意準備中でありますので、日本内視鏡外科学会の後援講習会としてご許可いただきたくお願い申し上げます。

講習会名	第5回小児内視鏡手術Off the Job Training セミナー
世話人名	内田広夫
開催予定日	2022/6/18
開催地	名古屋大学医学部附属病院 医系研究棟1号館
予定参加人数	25名（現地参加24名 Web参加1名）
支援企業	1 ジョンソン・エンド・ジョンソン 株式会社
支援企業	2 株式会社アムコ
テーマ	1 小児内視鏡手術トレーニング
テーマ	2 内視鏡手術縫合トレーニング

講習会の目的および受講対象者を端的にご記入ください。

高難度の小児内視鏡手術のoff the job トレーニングを行う。対象は小児外科医師全般であり、日本小児外科学会の広報を通じて、全学会員に告知するとともに、名古屋大学小児外科のホームページにも掲載している。

講習会の内容を具体的にご記入ください。

生体質感臓器を用いた実践的な内視鏡手術トレーニングを現地とWebのハイブリッドで行う。食道閉鎖症手術・十二指腸閉鎖症手術と肝管空腸吻合術のシミュレータートレーニングを行う。Web参加の場合には、シミュレーターを貸与し、実際の手技をzoomミーティングを使用して直接レクチャーすることで、現地と同様のトレーニングを行う。

※プログラムを添付してください。

講師/所属	1 内田広夫/名古屋大学小児外科
講師/所属	2 出家享一/北里大学小児外科
講師/所属	3 石丸哲也/埼玉県立小児医療センター 外科
講師/所属	4 井上幹大/藤田医科大学 小児外科

＜次の4点については、必ずご記入下さい。＞

ドライ・ラボ	<input checked="" type="radio"/> 有 ・ <input type="radio"/> 無 （○をつけてください）
ウェット・ラボ	有 ・ <input checked="" type="radio"/> 無 （○をつけてください）
公募方法	※告知媒体名および配布先機関や対象を含めて記入のこと 例：支援企業が関東地区の病院を中心にポスターを配布している 研究会HPにて広く内視鏡外科医へ通知し応募を受け付けている 日本小児外科学会の広報を通じて、全学会員に告知するとともに、名古屋大学小児外科のホームページにも掲載している。
参加者の属性	※参加者数（見込）の多い所属機関を3箇所以上記入のこと 現時点で同一施設からの参加者はいない。（すべて違う施設からの参加）

以上よろしくご裁定下さいますようお願い申し上げます。

西暦 2022年 4月 28日

講習会申請組織
(申請研究会/講習会等)

日本小児外科手術Off The Job 研究会

申請者名 城田 千代栄



所属施設 名古屋大学医学部附属病院

※備考 申請に当たり以下の点にご留意ください。

後援の可否については申請書を受け付けた後、教育委員会担当委員が複数名で審査し決定します。

後援のおおまかな基準として

1. 受講者を広く公募し参加希望者が容易に応募できること。具体的には複数の施設からの参加者があること。
2. セミナー内容と担当講師は公募時に明らかにし、講師は複数の組織所属者で構成されること。としています。

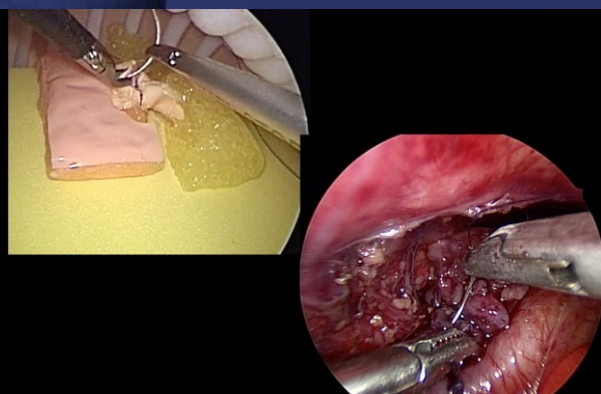
第5回小児内視鏡手術 Off the Job Trainingセミナー

主催：日本小児外科手術 Off the Job Training 研究会

事務局：名古屋大学大学院小児外科学 医局内

2022年6月18日(土) 現地 + webのハイブリッド開催

*日本内視鏡外科学会後援講習会として1点が付与されます



各疾患ごとに開発したシミュレーターを用いて実践的な講習を行います。
少人数で各レベルに合わせたトレーニングを行うため初心者も経験者も技術向上が可能です

日時	2022年6月18日(土) 10:00~17:30 (予定)
場所	名古屋大学医学部附属病院 医系研究棟1号館 〒466-8550 名古屋市昭和区鶴舞町65番地
会費	現地参加 20,000円 (昼食付) 3回目以降参加者10,000円 Web参加 40,000円 シミュレーターを購入済みで貸し出し不要の方は20,000円 (模擬臓器と糸のみ送付)
対象	小児内視鏡手術手技を習得したい方、シミュレーターに興味がある方
内容	食道閉鎖症、十二指腸閉鎖症、肝管空腸吻合術のシミュレータートレーニング
定員	現地参加 24名 web参加 3名

Webセミナーについて：

zoomミーティングを使用して行います。受講者の実技を画面で見ながら講師が遠隔で指導します。パソコンとネット環境を各自でご準備ください。縫合練習に必要な道具一式 (シミュレーター、鉗子セット、縫合糸、モデル、カメラ) は貸し出し (郵送) いたしますので、セミナー終了後に返却 (郵送) をお願いします。Web参加は、本セミナーに参加経験がある、または参加経験のある先生の当日サポートがあることを推奨いたしますが初回でも可能です。

<お申込方法>

メール または電話で下記内容をご連絡ください

1. お名前 (漢字/ふりがな/英語表記)
2. 卒業年
3. 所属、メールアドレス、当日連絡用電話番号
4. 現地 または web のご希望

事務局：名古屋大学大学院小児外科学
466-8550 名古屋市昭和区鶴舞町65
psq@med.nagoya-u.ac.jp
電話：052-744-2959